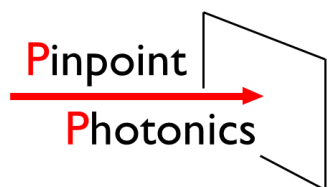


顕微鏡用XYステージカメラ統合システム



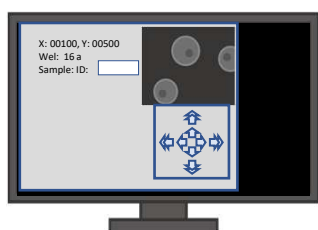
# ピンポイントカムUSB

Pinpoint-cam USB

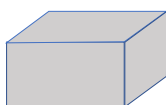
型番: PSC-USB-M\*\* (モノクロ), -C\*\* (カラー)

XYステージ/カメラの統合制御により、迷うことなく目的ウェルにアクセス  
ウェル番号の画像ファイル名への自動挿入により、画像データ管理を容易化  
画像強調および特徴点認識に便利な画像処理機能を付属

製品構成



Controller  
(Control BOX +GUI software)



USB3 camera  
imager size: 1/2" ~1"



Well plate mountable XY stage  
Travel range X:110mm, Y:75mm

特徴 1: XYステージとカメラのシステム統合による便利な機能

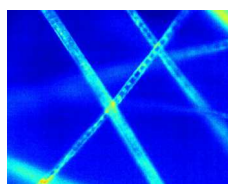
- 観察しているウェル番号のPC画面への表示 (観察ウェル位置の確認を容易にします。)
- 撮影カメラ画像ファイル名に、ウェル番号およびポジション位置を自動的追記 (画像データ管理を容易化)
- ウェル番号の入力によるXYステージの移動

特徴 2: 細胞観察に有効な画像処理機能

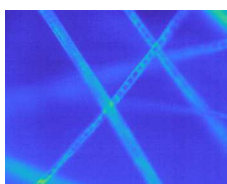
- 画素欠陥の除去機能、メディアンフィルター (3x3, 5x5, and 7x7) 機能を標準装備
- 画像認識を容易化および画像強調に便利な5つのカラーマッピング機能を搭載



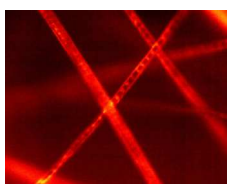
オリジナル画像



jet



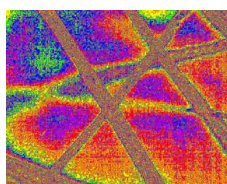
parula



hot



cool



prism

カラーマッピング処理画像

特徴 3: トリガー信号出力機能

- 外部照明機器などの駆動に便利なTTL レベルのパルス信号出力ポートを2つ搭載

仕様

- XYステージ位置分解能: 0.8um
- 最大ステージ移動速度: 5mm/sec
- ウェル番号連携機能は、96ウェルおよび384ウェルプレートの場合に有効
- 接続可能顕微鏡: Olympus CKX53, IX-73, Novel NIB-100 (2021年2月時点)
- イメージセンサー: 1/2"~1.0" CMOS イメージセンサー (白黒およびカラー), 画素サイズ: 4.8um x 4.8um

問合せ先: ピンポイントフォトニクス株式会社  
木島公一朗 (Koichiro Kishima, Ph.D.)

E-mail: koichiro.kishima@pinpointphotonics.com

